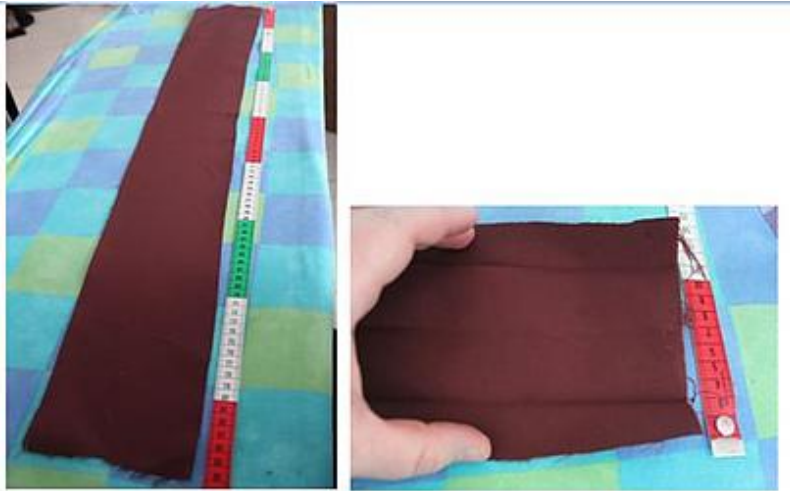


Einfache Tasche

Stoff egal welchen.... 2 x ca. 45cm x35cm. Bitte versäumen mit Overlock oder mit einem Zickzackstich.



Für die Griffe....ca. 85 cm lang und ca. 13cm breit und nach dem bügeln habe ich diese dann einfach halbiert. Genauso wie auf dem Bild bügeln und zum Schluß einfach schön knapp zusammen nähen.



Wie auf dem Foto zusehen zunächst die obere Webekante einmal nach innen schlagen und festnähen. Dann wie auf dem Foto zu sehen die Träger annähen. Bitte darauf achten das die zugenähte Seite nach innen zeigt.



Wenn Träger dran dann beide Hälften aufeinanderlegen und schön zusammennähen. fertig.....